



Stig Petersson <stig.petersson@gmail.com>

---

## Nyhetsbrev VA & avfall, sommar 2026

1 meddelande

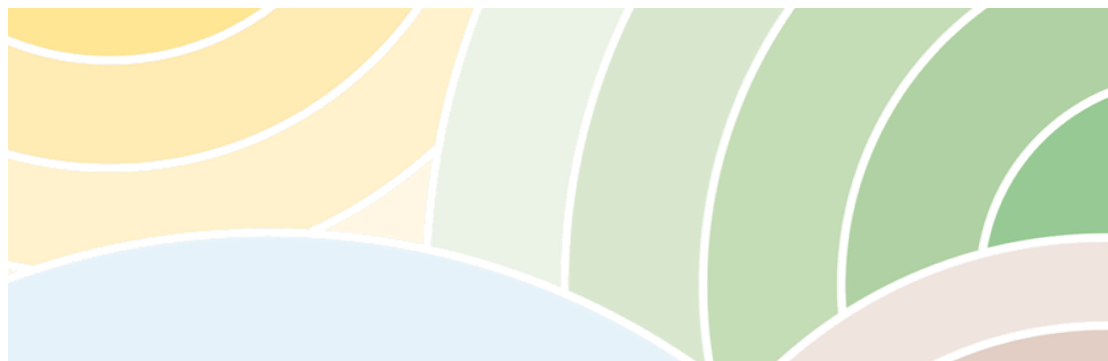
---

**Kungälv kommun** <avfall@kungalv.se>

8 juni 2026 kl. 08:41

Svara: avfall@kungalv.se

Till: info@guldkremlanikungalv.se



**KUNGÄLV  
KOMMUN**

# NYHETSBREV

## VA & AVFALL, JUNI 2026

Vill du öppna Nyhetsbrevet i din webbläsare? [Klicka här!](#)

---

## Hämtningstider vid midsommar

### REST- , MATAVFALL & TRÄDGÅRDSAVFALL

Ordinarie hämtningsdag

Vi Hämtar

Måndag 15 juni

Måndag 15 juni

Tisdag 16 juni

Måndag 15 juni

Onsdag 17 juni

Tisdag 16 juni

Torsdag 18 juni

Onsdag 17 juni

Fredag 19 juni

Torsdag 18 juni

### TVÅFACKSKÄRL (plast/glas, papp/glas)

Ordinarie hämtningsdag

Vi Hämtar

Måndag 15 juni

Söndag 14 juni

Tisdag 16 juni

Måndag 15 juni

Onsdag 17 juni

Tisdag 16 juni

Torsdag 18 juni

Onsdag 17 juni

Fredag 19 juni

Torsdag 18 juni

### FYRFACKSKÄRL OCH METALLBEHÅLLAREN

Ingen ordinarie hämtning midsommarafton

### Återvinningscentraler

Midsommarafton

Stängt

Midsommardagen

Stängt



## Smartare sophämtning – direkt i mobilen!

Se hämtningsdagar, få påminnelser och beställ matavfallspåsar direkt i appen.

[App Store](#)

[Google play](#)

## Planerar du att bygga in dina kärl eller göra om din kärplats?

Under nästa år byts dina mat- och restavfallskärl ut. Det kan vara bra att redan nu känna till de nya måtten om du planerar att bygga eller anpassa din kärplats.

Observera att detta inte omfattar dig som bor på Marstrandsön.

Inför kärlobytet så kommer du att få mer information om vad som gäller för dig.

### Liten checklista för kärplats:

- ✓ Hårdgjort och plant underlag
- ✓ Max 3 meter dragväg (ingår i hämtningen)
- ✓ Ingen tröskel, betongklack eller liknande
- ✓ Framkomligt - inga buskage eller träd i vägen

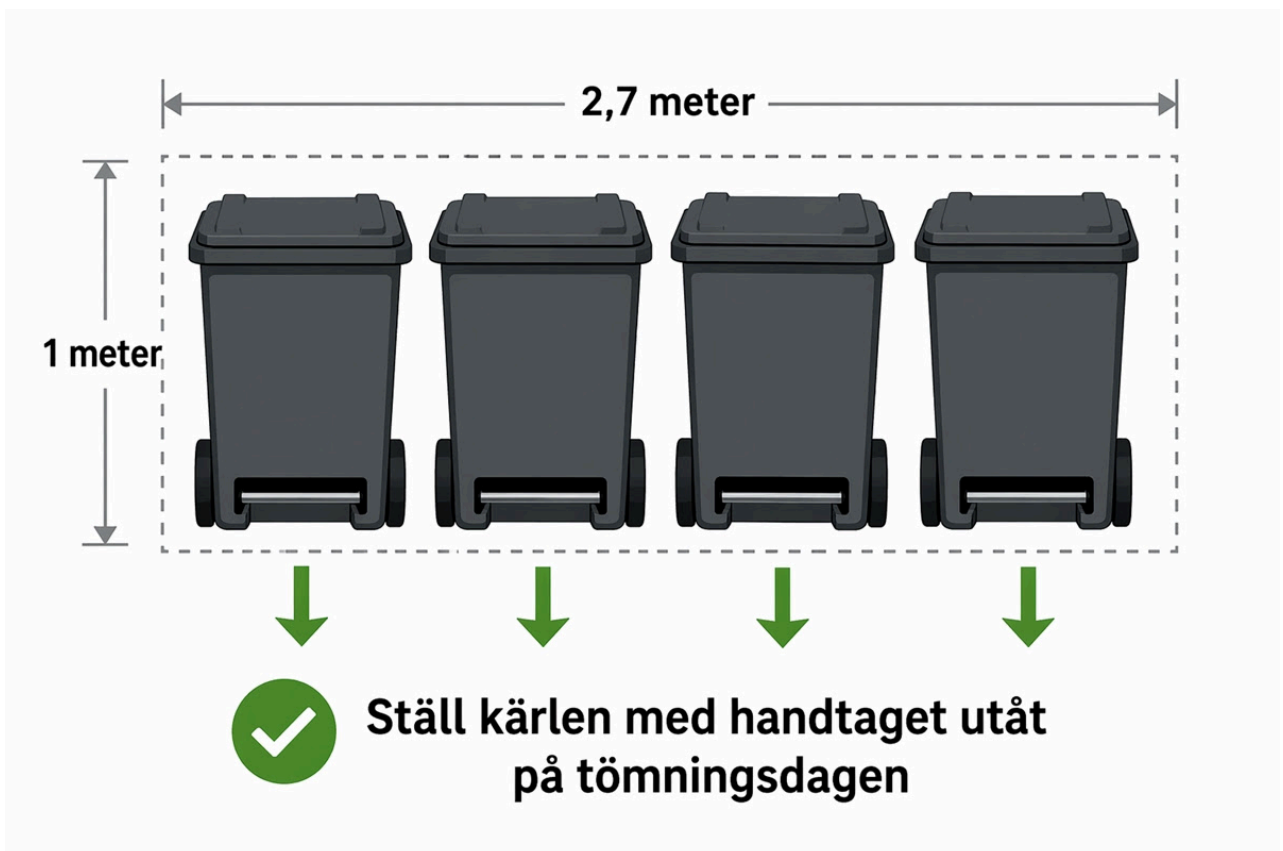
## FYRFACKSKÄRL

Har du ett kärl med fyra fack för dina förpackningar så kommer dina mat- och restavfallskärl att bytas ut mot ett till fyrfackskärl.



## TVÅFACKSKÄRL

Har du två tvådelade kärl för förpackningar så kommer dina mat- och restavfallskärl att bytas ut mot två tvåfackskärl.



**Tvätta bilen rätt och skydda våra sjöar och vattendrag**



När du tvättar bilen på gatan rinner smutsen ut i våra sjöar, älvar och hav. Genom att välja en biltvätt kan du enkelt minska utsläppen och skydda vattnet.

Varje år tvättas omkring 15 miljoner bilar på gatan i Sverige. När du tvättar bilen hemma rinner vattnet, tillsammans med olja, tungmetaller och asfaltsrester ner i dagvattnet. Därifrån leds det vidare ut i sjöar, älvar och hav utan att renas.

Det får konsekvenser för vattenmiljön. Ämnena är skadliga för både djur och människor och bryts ner långsamt i naturen.

Därför spelar det roll var du tvättar bilen. Genom att tvätta bilen i en biltvätt eller på en tvättplats med rening tas föroreningarna om hand. Det minskar utsläppen och bidrar till att skydda våra sjöar, älvar och hav.

Ett enkelt sätt att värna vattnet, både nära dig och längre bort.

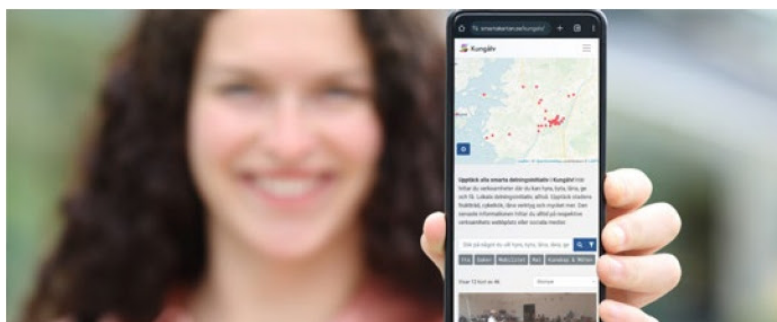
[Klicka här om du vill läsa mer!](#)

## Midsommarfint utan nyköp? Självklart!



Fynda din sommarstil second hand – unika plagg som sticker ut på midsommarfesten (och samtidigt är snällare mot miljön).

Rensa garderoben, låt det du tröttnat på få nytt liv och gör plats för nya favoriter!



👉 Hitta dina lokala guldgrubbor på Smarta Kartan Kungälv



## Ansvar för växtlighet och trädgårdsavfall

Som fastighetsägare är du ansvarig för att klippa ner växtlighet som inkräktar på vägbredd eller skymmer sikt. Detta är särskilt viktigt under sommarhalvåret, då träd och buskar blir tätare på grund av bladverket.

Trädgårdsavfallet lämnar du gratis på återvinningscentralen. Du kan också beställa kärl för trädgårdsavfall mot en extra kostnad. Det är inte tillåtet att dumpa trädgårdsavfall i naturen.

[Klicka här för att läsa mer!](#)



## Tänk på detta när du fyller poolen inför varma dagar

**Fyll långsamt och använd trädgårdsslang.** Om du fyller för snabbt kan vattnet bli missfärgat – både för dig och dina grannar.

**Håll slangen ovanför vattenytan** så minskar risken för att smutsigt vatten suges in i dricksvattnet om trycket skulle sjunka.

**Fyll på poolen mellan kl 21.00 - 06.00. Då används minst vatten i samhället.**



## Vet du vad du har för avfallsabonnemang?

Genom att sortera ut matavfall, minska antalet tömningar eller dela kärl med grannar kan du både sänka dina kostnader och göra en insats för miljön.

[Här kan du läsa mer om våra olika abonnemang!](#)

# Glad



# midsomm ar!

---

Kungälv kommun hanterar dina personuppgifter enligt Dataskyddsförordningen.

[Klicka här](#) för att komma till Kungälv kommuns integritetspolicy

Vill du inte få Renhållningens Nyhetsbrev till denna e-postadress? [Klicka här!](#)

---

